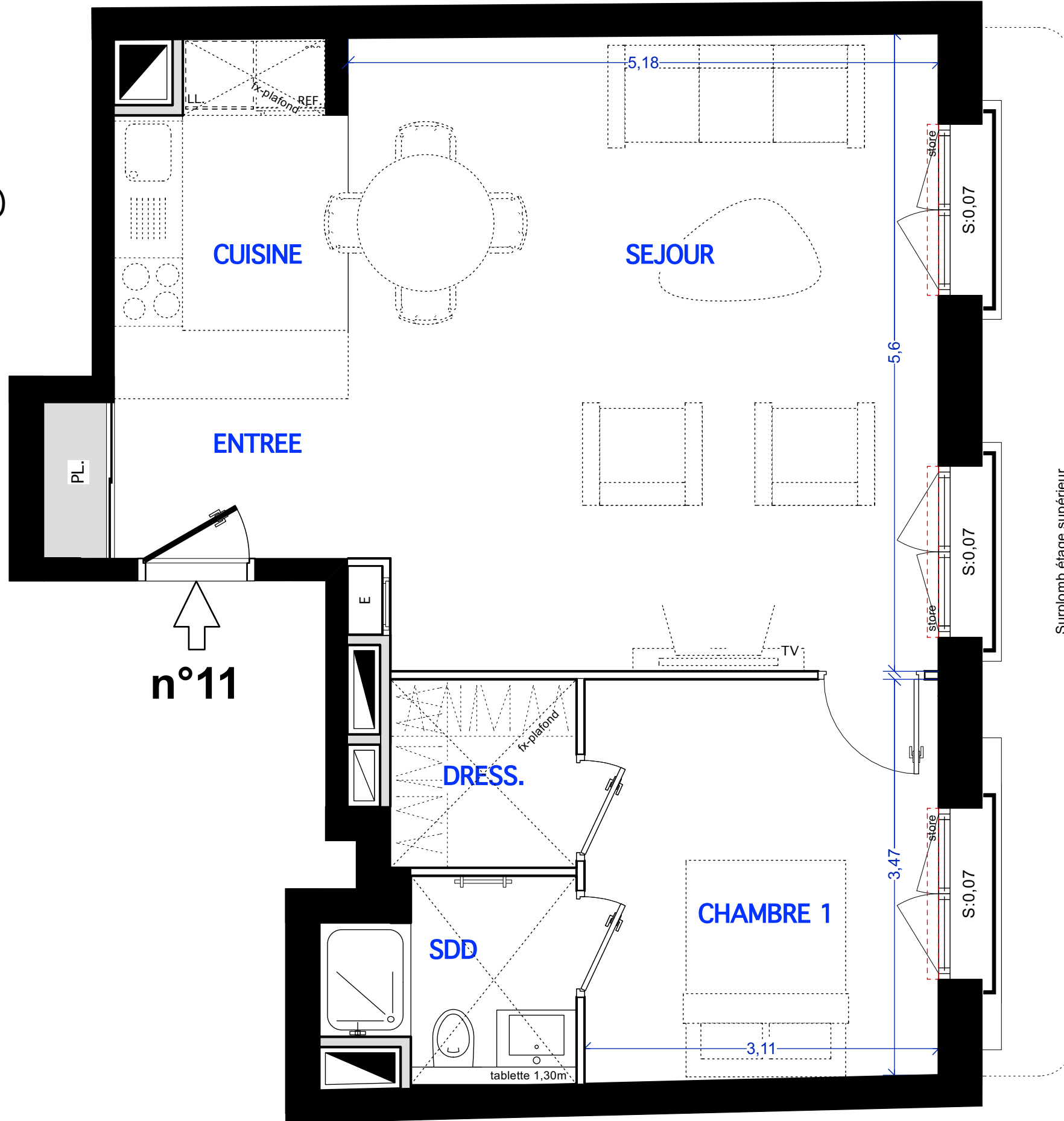


# Vincennes - cours Marigny

**TMA**  
(dérogation PMR)



38 rue de la Prairie  
94360 – BRY SUR  
MARNE

**VINCENNES MARIGNY**  
49/ 51 cours Marigny - 94300 Vincennes

## LOT n°11

2 Pièces

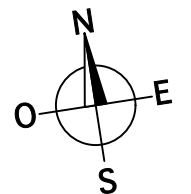
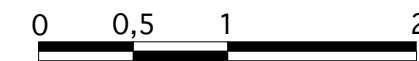
1° étage

Entrée + Séjour + Cuisine	38,18 m2
Chambre 1	10,91 m2
Salle de douche + WC	3,23 m2
Dressing	2,70 m2
<b>Total surfaces habitables</b>	<b>55,02 m2</b>

Surplomb étage supérieur  
**côté cours Marigny**

Date : 12/03/2024 (ind. 0)

Echelle



### LEGENDE

- Volet roulant
- Placard électrique
- Soffite / Fx-plafond
- Gaine technique

Le présent document exprime la figure et les dispositions de l'appartement. Des modifications sont susceptibles d'être apportées à ce plan en fonction des nécessités techniques de la réalisation, tant en ce qui concerne les dimensions libres que l'équipement. Les surfaces indiquées sont approximatives. Les retombées, soffites, faux-plafond et équipements sanitaires sont figurés à titre indicatif, et peuvent subir des modifications pour impératif technique.

# Vincennes - cours Marigny



38 rue de la Prairie  
94360 - BRY SUR  
MARNE

**VINCENNES MARIGNY**  
49/ 51 cours Marigny - 94300 Vincennes

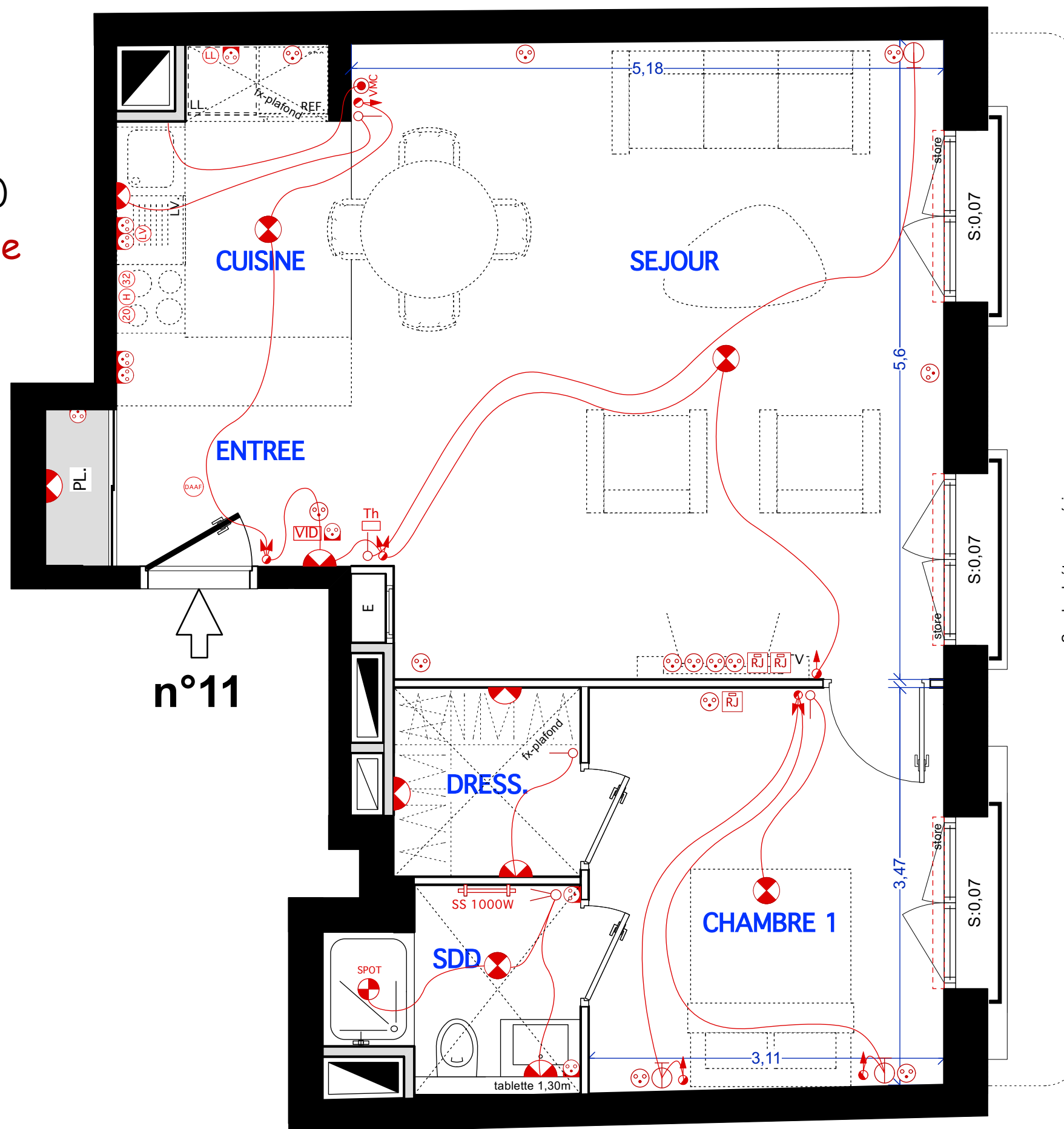
## LOT n°11

2 Pièces

1° étage

Entrée + Séjour + Cuisine	38,18 m <sup>2</sup>
Chambre 1	10,91 m <sup>2</sup>
Salle de douche + WC	3,23 m <sup>2</sup>
Dressing	2,70 m <sup>2</sup>
<b>Total surfaces habitables</b>	<b>55,02 m<sup>2</sup></b>

**TMA**  
(dérogation PMR)  
plan technique



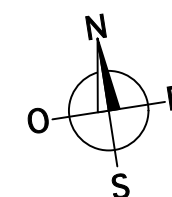
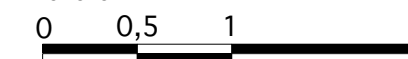
côté cours Marigny

**LEGENDE ELECTRIQUE**

[S] Bouton Sonnette	[LL] Prise Sèche Linge
[Th] Thermostat	[SL] Prise Lave-linge
[VID] Vidéophone	[SS] Prise Sèche Serviette
[DAAF] Détecteur de fumée à pile	[ ] Interrupteur simple allumage
[ ] Prise PC extérieur	[ ] Interrupteur double allumage
[ ] Prise PC Basse	[ ] Interrupteur va-et-vient
[ ] Prise PC haute	[ ] Interrupteur double va-et-vient
[RJ] Prise RJ45	[ ] Télerrupteur
[ ] Prise commandée	[VMC] Interrupteur VMC
[H] Prise Hotte	[ ] Interrupteur simple lumineux
[20] Prise Four	[ ] Luminaire plafonnier (DCL)
[32] Prise Plaques	[ ] Luminaire applique (DCL)
[LV] Prise Lave-vaisselle	[ ] Applique extérieure

Date : 12/03/2024 (ind. 0)

Echelle



LEGENDE

[ ] Volet roulant	[ETEL] Placard électrique
[ ] Soffite / Fx-plafond	[ ] Gaine technique

Le présent document exprime la figure et les dispositions de l'appartement. Des modifications sont susceptibles d'être apportées à ce plan en fonction des nécessités techniques de la réalisation, tant en ce qui concerne les dimensions libres que l'équipement. Les surfaces indiquées sont approximatives. Les retombées, soffites, faux-plafond et équipements sanitaires sont figurés à titre indicatif, et peuvent subir des modifications pour impératif technique.

# Vincennes - cours Marigny



38 rue de la Prairie  
94360 - BRY SUR  
MARNE

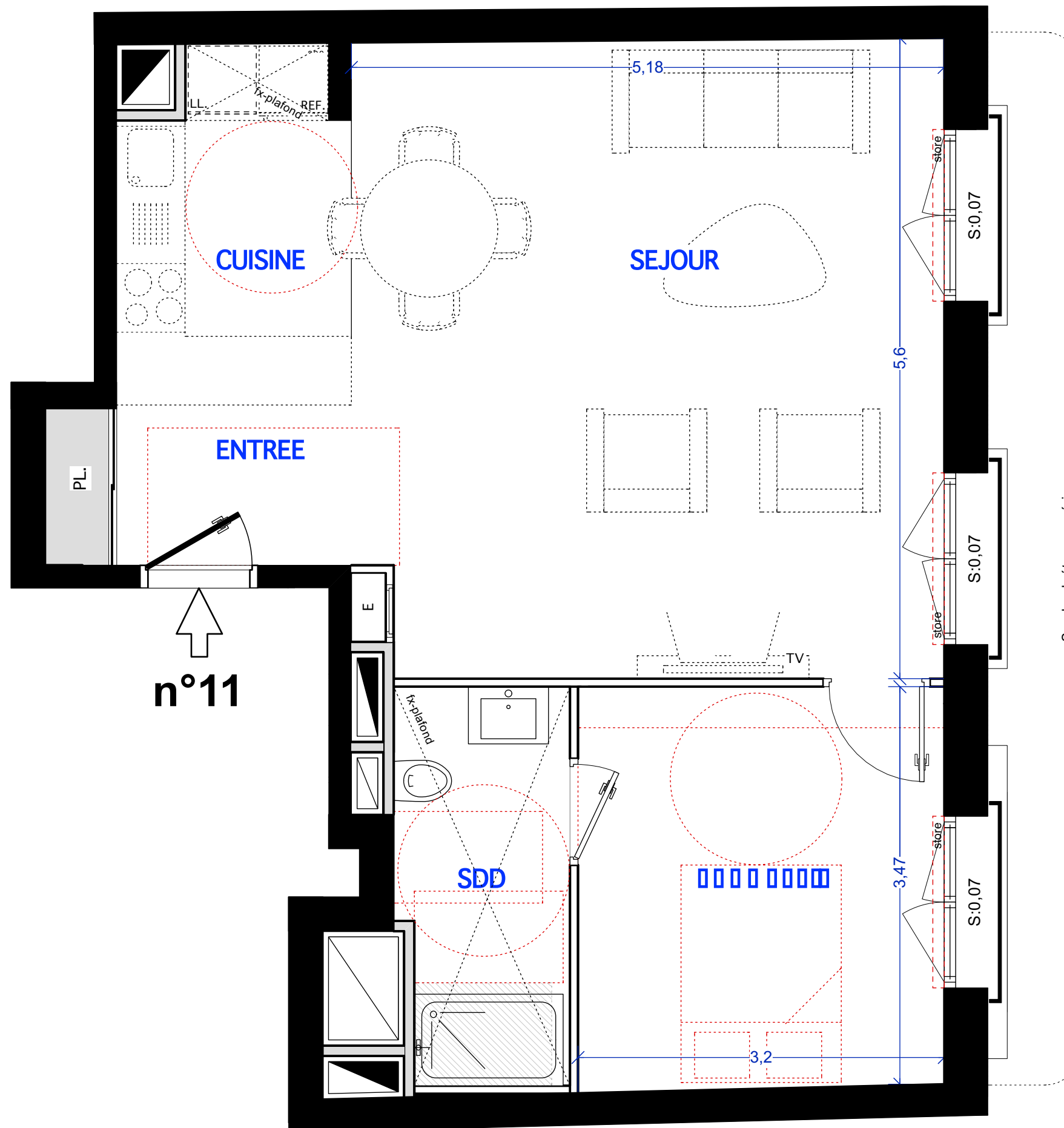
**VINCENNES MARIGNY**  
49/ 51 cours Marigny - 94300 Vincennes

## LOT n°11

2 Pièces

1° étage

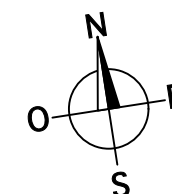
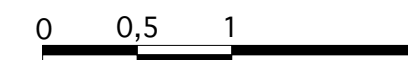
Entrée + Séjour + Cuisine	38,18 m <sup>2</sup>
Chambre 1	11,24 m <sup>2</sup>
Salle de douche + WC	5,11 m <sup>2</sup>
<b>Total surfaces habitables</b>	<b>54,53 m<sup>2</sup></b>



Surplomb étage supérieur  
**côté cours Marigny**

Date : 12/03/2024 (ind. 0)

Echelle



LEGENDE

- Volet roulant
- Soffite / Fx-plafond
- Placard électrique
- Gaine technique

Le présent document exprime la figure et les dispositions de l'appartement. Des modifications sont susceptibles d'être apportées à ce plan en fonction des nécessités techniques de la réalisation, tant en ce qui concerne les dimensions libres que l'équipement. Les surfaces indiquées sont approximatives. Les retombées, soffites, faux-plafond et équipements sanitaires sont figurés à titre indicatif, et peuvent subir des modifications pour impératif technique.