

Vincennes - cours Marigny



38 rue de la Prairie
94360 - BRY SUR
MARNE

VINCENNES MARIGNY
49/ 51 cours Marigny - 94300 Vincennes

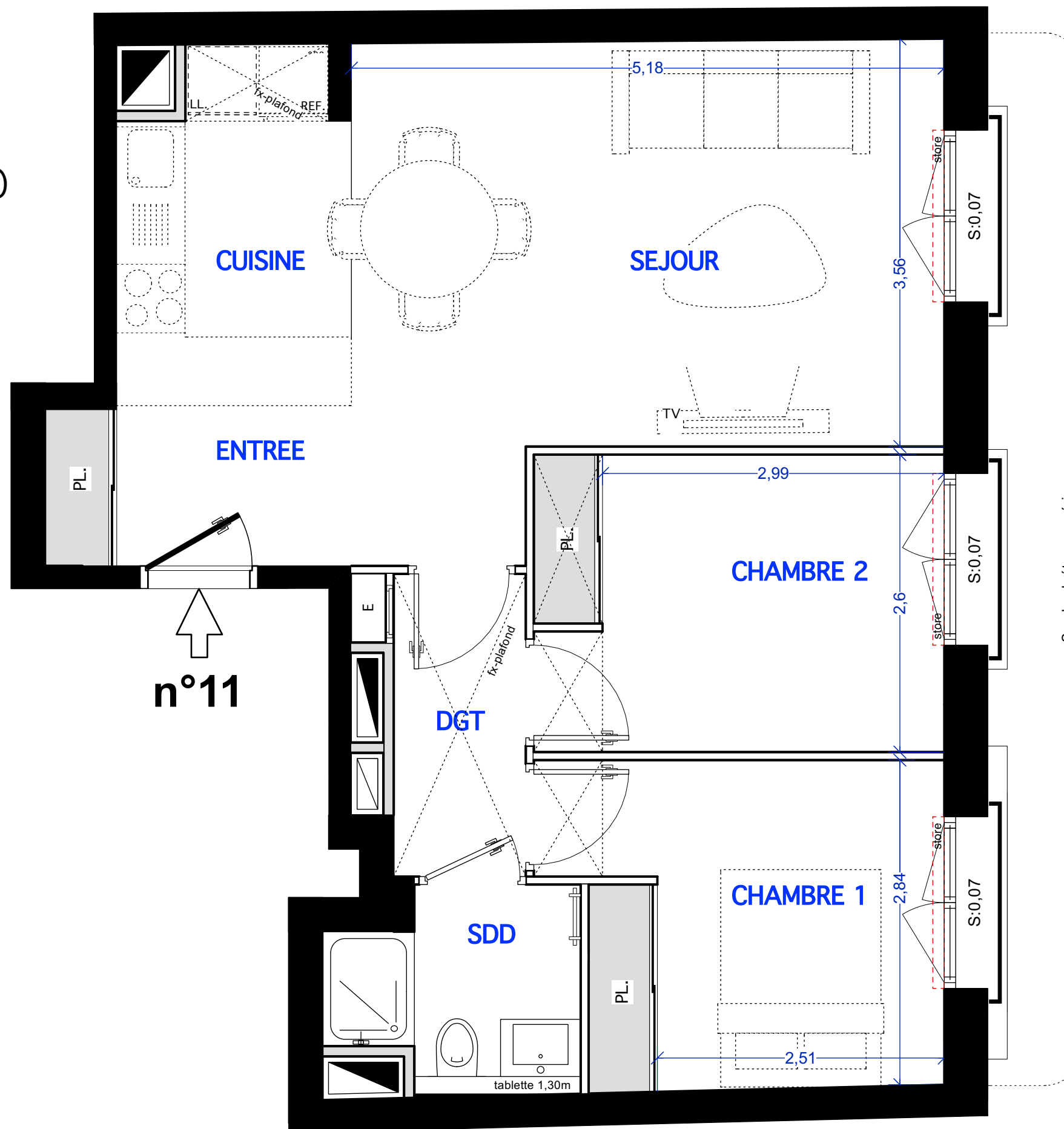
LOT n°11

3 Pièces

1° étage

Entrée + Séjour + Cuisine	29,60 m ²
Chambre 1	9,37 m ²
Chambre 2	9,28 m ²
Salle de douche + WC	3,23 m ²
Dégagement	3,05 m ²
Total surfaces habitables	54,53 m²

TMA
(dérogation PMR)



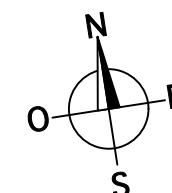
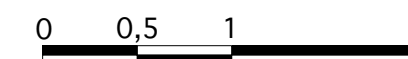
Surplomb étage supérieur

côté cours Marigny

n°11

Date : 12/03/2024 (ind. 0)

Echelle



LEGENDE

- Volet roulant
- ETEL Placard électrique
- Soffite / Fx-plafond
- Gaine technique

Le présent document exprime la figure et les dispositions de l'appartement. Des modifications sont susceptibles d'être apportées à ce plan en fonction des nécessités techniques de la réalisation, tant en ce qui concerne les dimensions libres que l'équipement. Les surfaces indiquées sont approximatives. Les retombées, soffites, faux-plafond et équipements sanitaires sont figurés à titre indicatif, et peuvent subir des modifications pour impératif technique.

Vincennes - cours Marigny



38 rue de la Prairie
94360 - BRY SUR
MARNE

VINCENNES MARIGNY
49/ 51 cours Marigny - 94300 Vincennes

LOT n°11

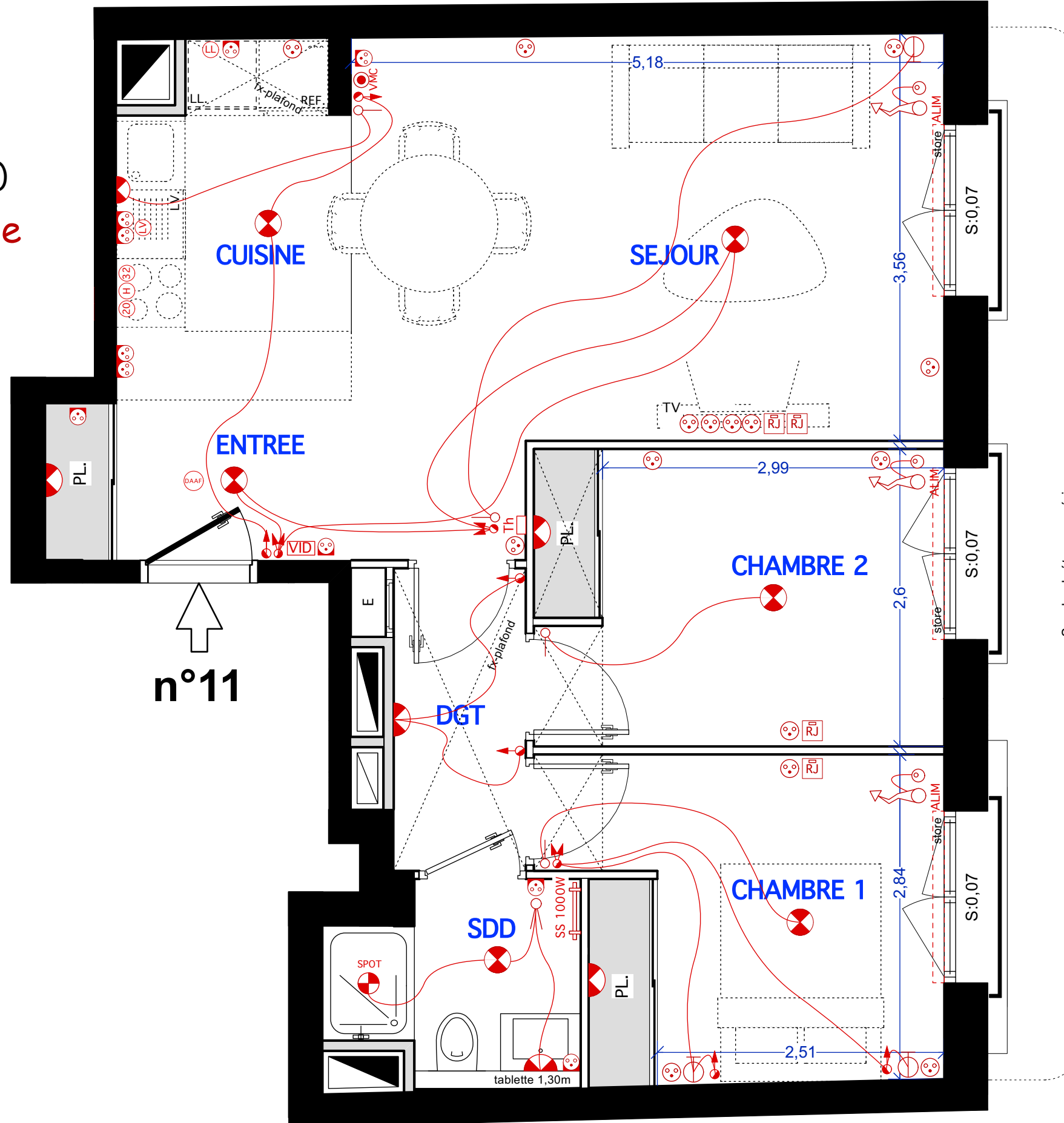
3 Pièces

1° étage

Entrée + Séjour + Cuisine	29,60 m ²
Chambre 1	9,37 m ²
Chambre 2	9,28 m ²
Salle de douche + WC	3,23 m ²
Dégagement	3,05 m ²
Total surfaces habitables	54,53 m²

TMA

(dérogation PMR)
plan technique



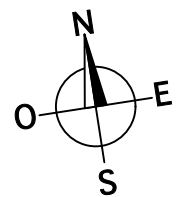
Surplomb étage supérieur

côté cours Marigny

LEGENDE ELECTRIQUE			
[S]	Bouton Sonnette	[L]	Prise Sèche Linge
[Th]	Thermostat	[SL]	Prise Lave-linge
[VID]	Vidéophone	[SS]	Prise Sèche Serviette
[DAAF]	Détecteur de fumée à pile	[I]	Interrupteur simple allumage
[PC ext]	Prise PC extérieur	[I2]	Interrupteur double allumage
[PC B]	Prise PC Basse	[I3]	Interrupteur va-et-vient
[PC H]	Prise PC haute	[I4]	Interrupteur double va-et-vient
[RJ45]	Prise RJ45	[T]	Télérupteur
[C]	Prise commandée	[VMC]	Interrupteur VMC
[H]	Prise Hotte	[IL]	Interrupteur simple lumineux
[20]	Prise Four	[LA]	Luminaire plafonnier (DCL)
[32]	Prise Plaques	[LA2]	Luminaire applique (DCL)
[LV]	Prise Lave-vaisselle	[AE]	Applique extérieure

Date : 12/03/2024 (ind. 0)

Echelle



LEGENDE

[Dashed Box]	Volet roulant	[ETEL]	Placard électrique
[Dotted Box]	Soffite / Fx-plafond	[Triangle]	Gaine technique

Le présent document exprime la figure et les dispositions de l'appartement. Des modifications sont susceptibles d'être apportées à ce plan en fonction des nécessités techniques de la réalisation, tant en ce qui concerne les dimensions libres que l'équipement. Les surfaces indiquées sont approximatives. Les retombées, soffites, faux-plafond et équipements sanitaires sont figurés à titre indicatif, et peuvent subir des modifications pour impératif technique.

Vincennes - cours Marigny



38 rue de la Prairie
94360 - BRY SUR
MARNE

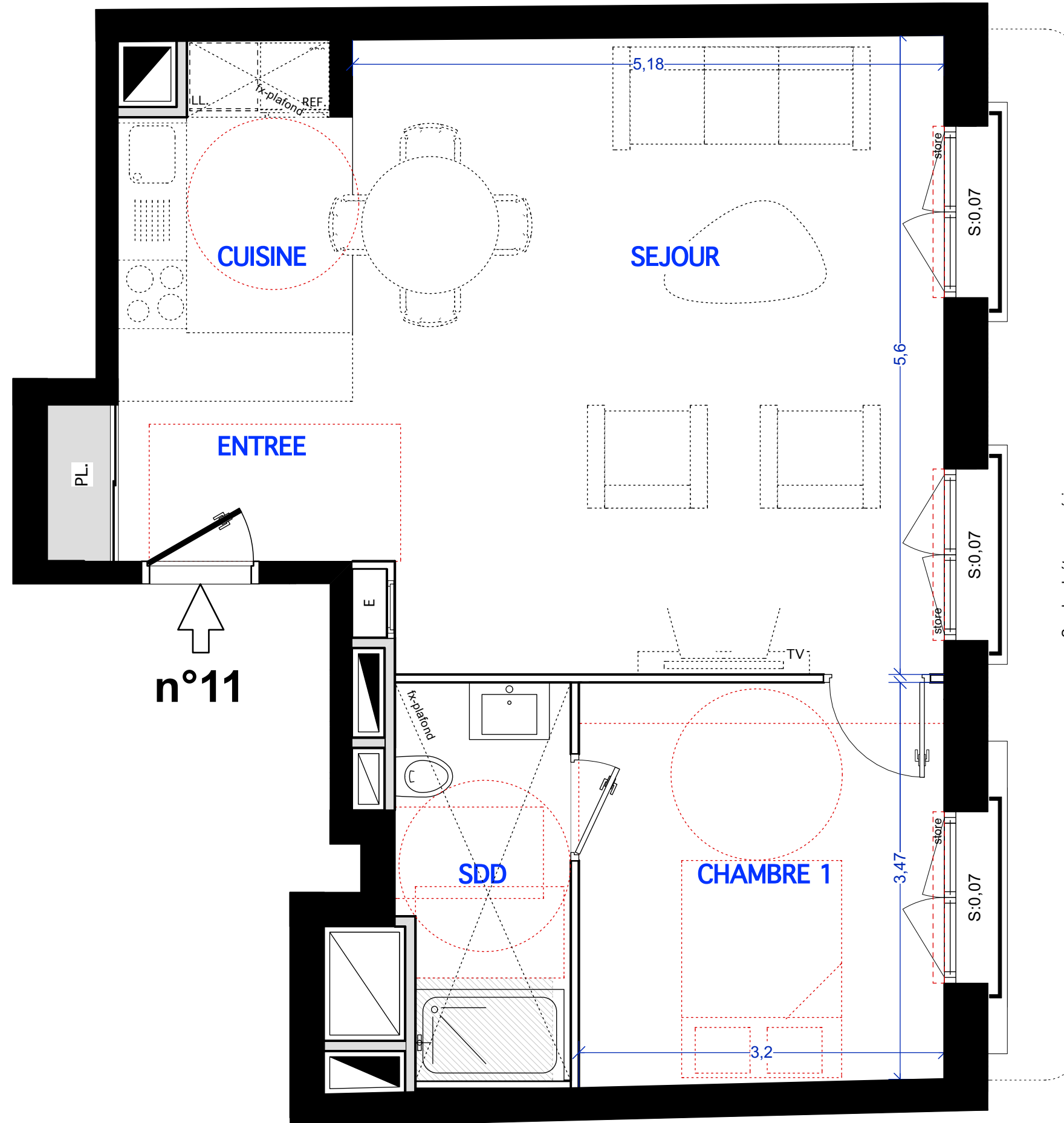
VINCENNES MARIGNY
49/ 51 cours Marigny - 94300 Vincennes

LOT n°11

2 Pièces

1° étage

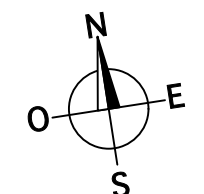
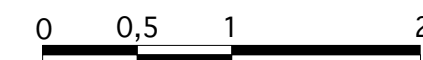
Entrée + Séjour + Cuisine	38,18 m ²
Chambre 1	11,24 m ²
Salle de douche + WC	5,11 m ²
Total surfaces habitables	54,53 m²



Surplomb étage supérieur
côté cours Marigny

Date : 12/03/2024 (ind. 0)

Echelle



LEGENDE

- Volet roulant
- E.T.E.L. Placard électrique
- Soffite / Fx-plafond
- Gaine technique

Le présent document exprime la figure et les dispositions de l'appartement. Des modifications sont susceptibles d'être apportées à ce plan en fonction des nécessités techniques de la réalisation, tant en ce qui concerne les dimensions libres que l'équipement. Les surfaces indiquées sont approximatives. Les retombées, soffites, faux-plafond et équipements sanitaires sont figurés à titre indicatif, et peuvent subir des modifications pour impératif technique.