

TMA

(dérogation PMR)



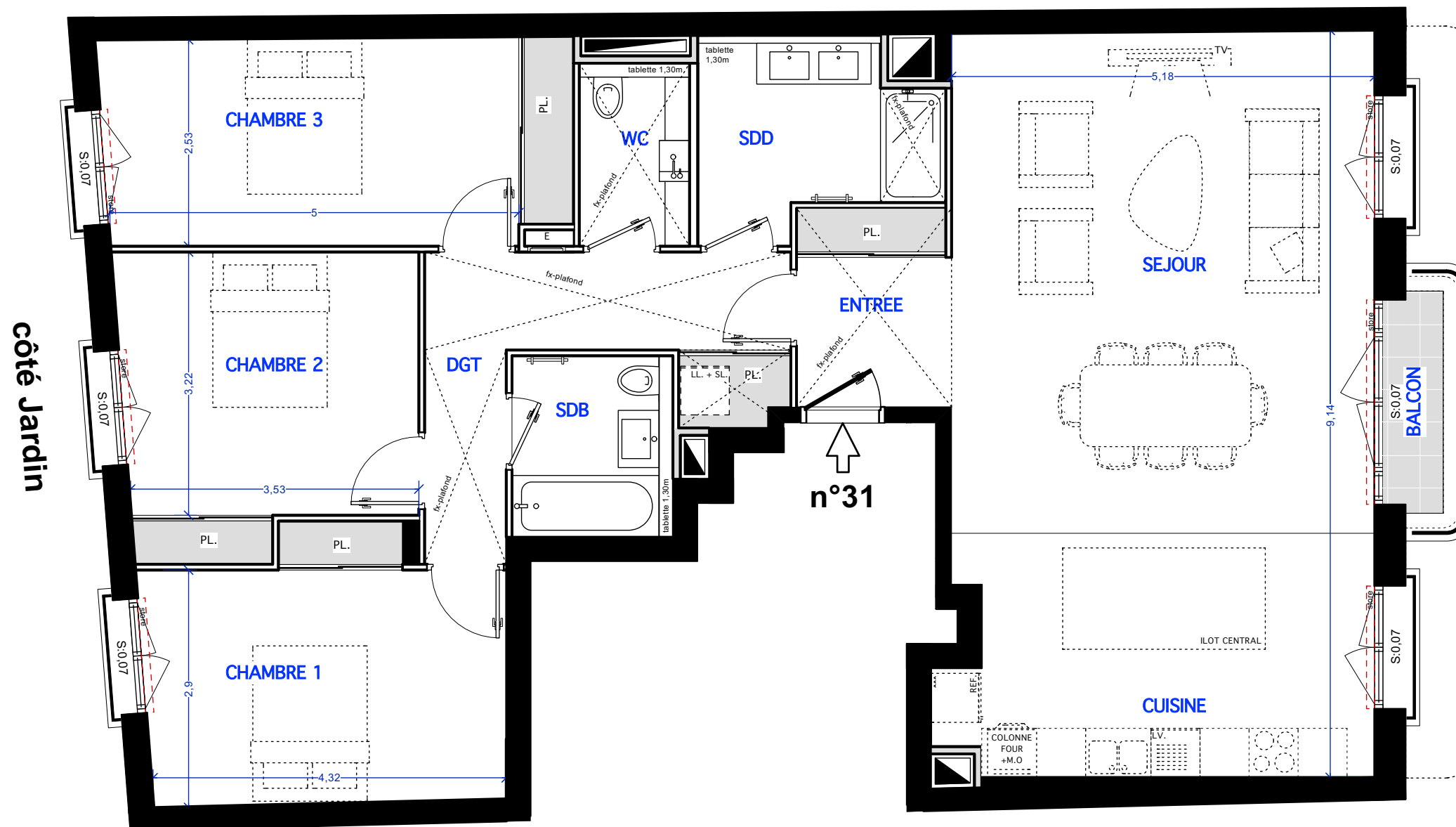
38 rue de la Prairie  
94360 - BRY SUR  
MARNE

VINCENNES MARIGNY  
49/ 51 cours Marigny - 94300 Vincennes

## LOT n°31

4 Pièces

3° étage

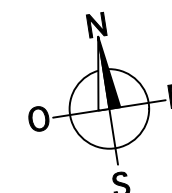
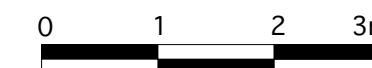


côté cours Marigny

Entrée	4,56 m2
Séjour + Cuisine	46,96 m2
Chambre 1	13,57 m2
Chambre 2	12,79 m2
Chambre 3	14,51 m2
Dégagement	9,23 m2
Salle de douche	6,09 m2
Salle de bain	3,99 m2
WC	2,79 m2
<b>Total surfaces habitables</b>	<b>114,49 m2</b>
Balcon	2,83 m2

Date : 12/03/2024 (ind. 0)

Echelle



LEGENDE

Volet roulant	Placard électrique
Soffite / Fx-plafond	Gaine technique

Le présent document exprime la figure et les dispositions de l'appartement. Des modifications sont susceptibles d'être apportées à ce plan en fonction des nécessités techniques de la réalisation, tant en ce qui concerne les dimensions libres que l'équipement. Les surfaces indiquées sont approximatives. Les retombées, soffites, faux-plafond et équipements sanitaires sont figurés à titre indicatif, et peuvent subir des modifications pour impératif technique.

# TMA

(dérogation PMR)

plan technique



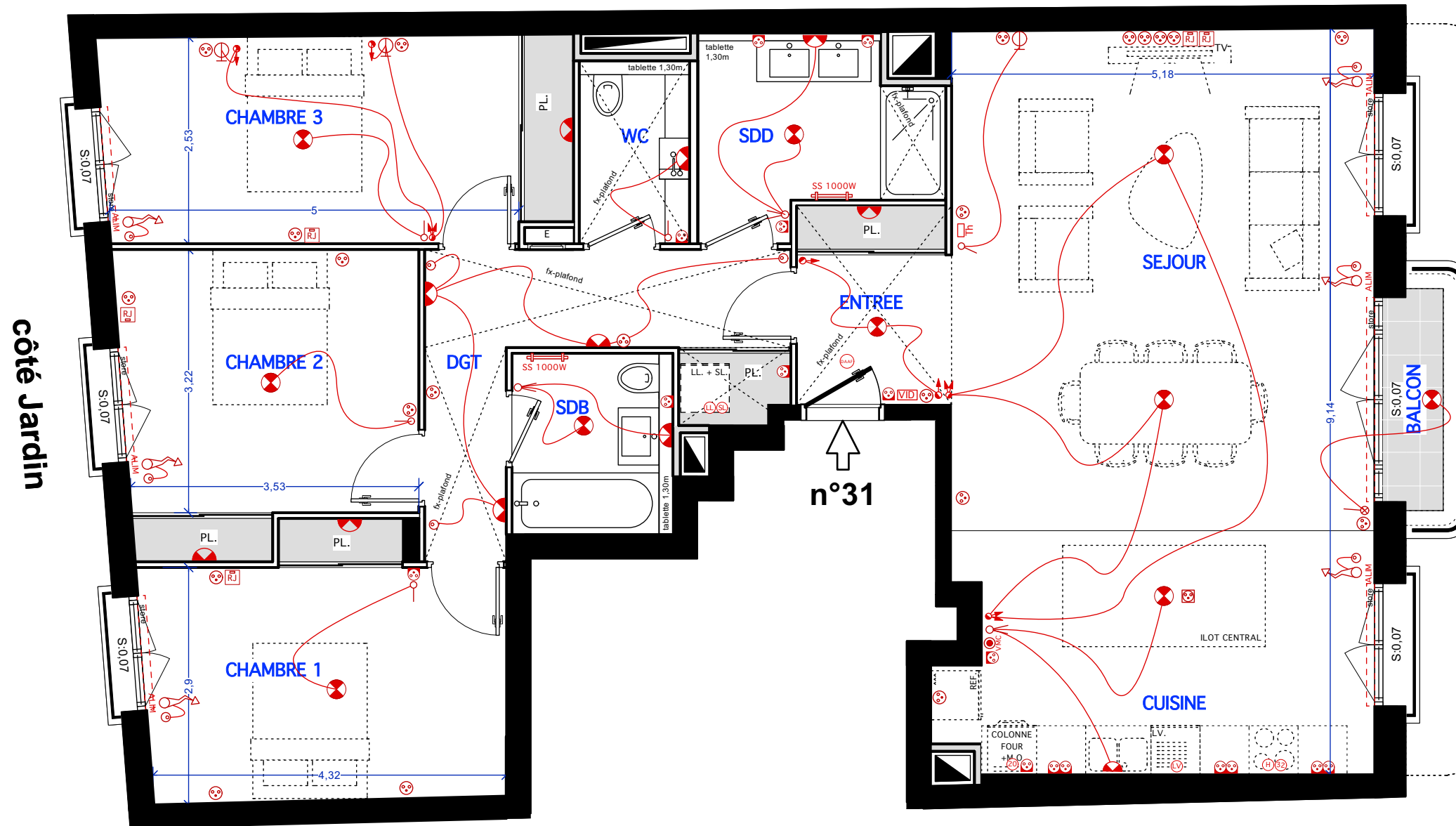
38 rue de la Prairie  
94360 - BRY SUR  
MARNE

**VINCENNES MARIGNY**  
49/ 51 cours Marigny - 94300 Vincennes

## LOT n°31

4 Pièces

3° étage



côté cours Marigny

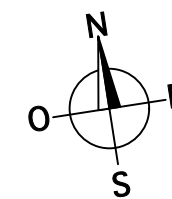
Entrée	4,56 m <sup>2</sup>
Séjour + Cuisine	46,96 m <sup>2</sup>
Chambre 1	13,57 m <sup>2</sup>
Chambre 2	12,79 m <sup>2</sup>
Chambre 3	14,51 m <sup>2</sup>
Dégagement	9,23 m <sup>2</sup>
Salle de douche	6,09 m <sup>2</sup>
Salle de bain	3,99 m <sup>2</sup>
WC	2,79 m <sup>2</sup>
<b>Total surfaces habitables</b>	<b>114,49 m<sup>2</sup></b>
Balcon	2,83 m <sup>2</sup>

### LEGENDE ELECTRIQUE

[S]	Bouton Sonnette	[LL]	Prise Sèche Linge
[Th]	Thermostat	[SL]	Prise Lave-linge
[VID]	Vidéophone	[SS]	Prise Sèche Serviette
[DAF]	Détecteur de fumée à pile	[I]	Interrupteur simple allumage
[PC]	Prise PC extérieur	[I2]	Interrupteur double allumage
[PCB]	Prise PC Basse	[I3]	Interrupteur va-et-vient
[PCH]	Prise PC haute	[I4]	Interrupteur double va-et-vient
[RJ45]	Prise RJ45	[T]	Télérupteur
[C]	Prise commandée	[VMC]	Interrupteur VMC
[H]	Prise Hotte	[L1]	Interrupteur simple lumineux
[F]	Prise Four	[L2]	Luminaire plafonnier (DCL)
[P]	Prise Plaques	[L3]	Luminaire applique (DCL)
[LV]	Prise Lave-vaisselle	[A]	Applique extérieure

Date : 12/03/2024 (ind. 0)

Echelle



### LEGENDE

[---]	Volet roulant	[ETEL]	Placard électrique
[---]	Soffite / Fx-plafond	[GAIN]	Gaine technique

Le présent document exprime la figure et les dispositions de l'appartement. Des modifications sont susceptibles d'être apportées à ce plan en fonction des nécessités techniques de la réalisation, tant en ce qui concerne les dimensions libres que l'équipement. Les surfaces indiquées sont approximatives. Les retombées, soffites, faux-plafond et équipements sanitaires sont figurés à titre indicatif, et peuvent subir des modifications pour impératif technique.

# Vincennes - cours Marigny



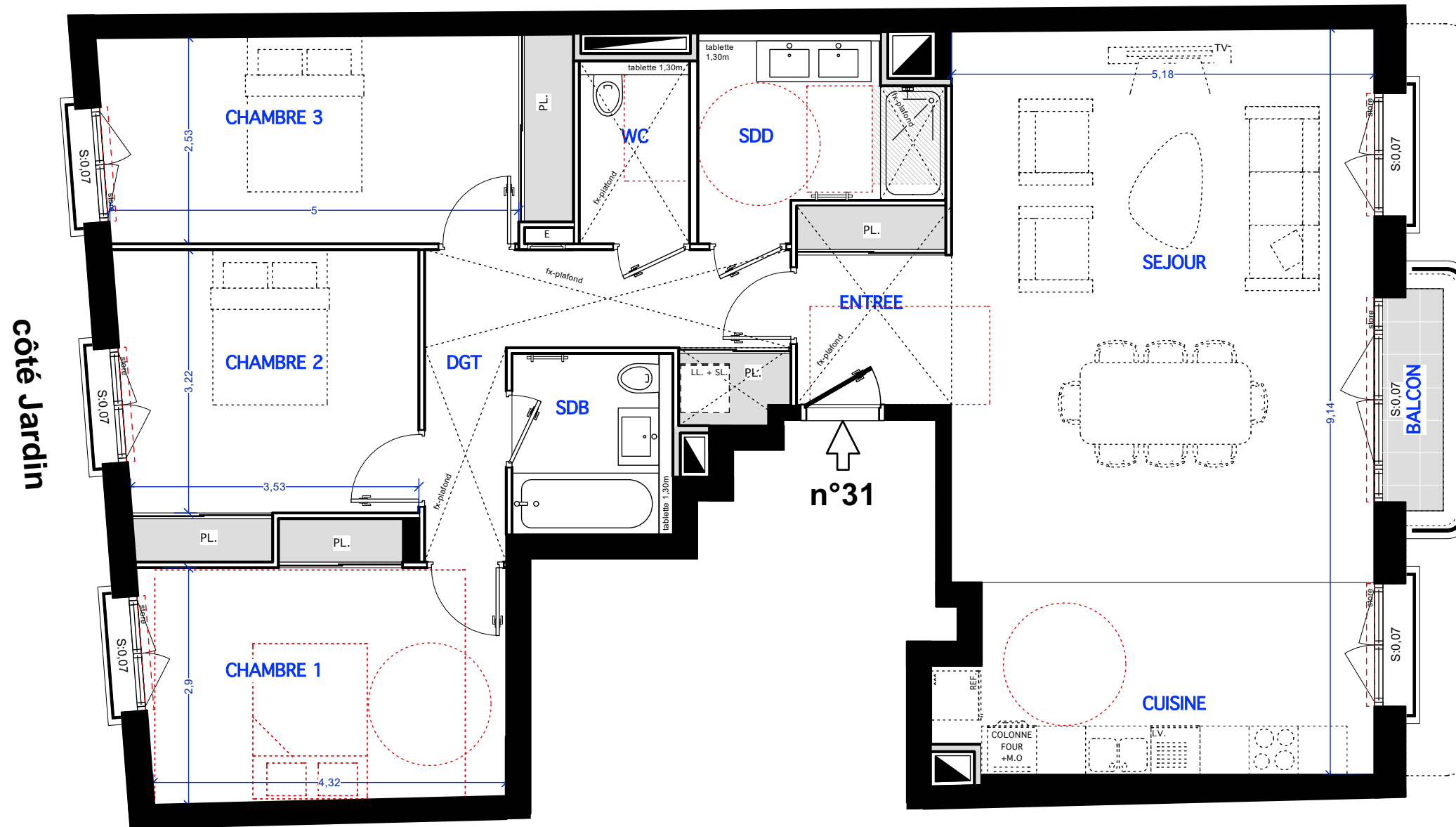
38 rue de la Prairie  
94360 – BRY SUR  
MARNE

**VINCENNES MARIGNY**  
49/ 51 cours Marigny - 94300 Vincennes

## LOT n°31

4 Pièces

3° étage

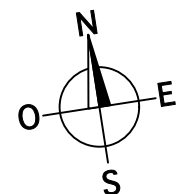


côté cours Marigny

Entrée	4,56 m <sup>2</sup>
Séjour + Cuisine	46,96 m <sup>2</sup>
Chambre 1	13,57 m <sup>2</sup>
Chambre 2	12,79 m <sup>2</sup>
Chambre 3	14,51 m <sup>2</sup>
Dégagement	9,23 m <sup>2</sup>
Salle de douche	6,09 m <sup>2</sup>
Salle de bain	3,99 m <sup>2</sup>
WC	2,79 m <sup>2</sup>
<b>Total surfaces habitables</b>	<b>114,49 m<sup>2</sup></b>
Balcon	2,83 m <sup>2</sup>

Date : 12/03/2024 (ind. 0)

Echelle



LEGENDE

Volet roulant	Placard électrique
Soffite / Fx-plafond	Gaine technique

Le présent document exprime la figure et les dispositions de l'appartement. Des modifications sont susceptibles d'être apportées à ce plan en fonction des nécessités techniques de la réalisation, tant en ce qui concerne les dimensions libres que l'équipement. Les surfaces indiquées sont approximatives. Les retombées, soffites, faux-plafond et équipements sanitaires sont figurés à titre indicatif, et peuvent subir des modifications pour impératif technique.